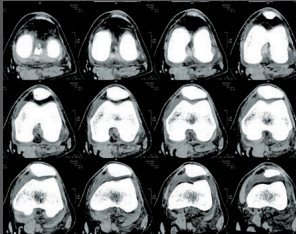


## La Tecnologia

Il sistema è costituito da un braccio robotico che consente al chirurgo di eseguire con elevata precisione, sicurezza e riproducibilità, interventi di artroprotesi di anca (THA), ginocchio parziale (PKA) e ginocchio totale (TKA)

## Le Fasi

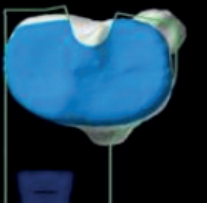


Dopo un esame TC, viene creato un modello 3D dell'articolazione, che permette uno studio personalizzato dell'intervento

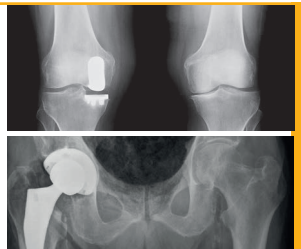
In sala operatoria, il chirurgo acquisisce ulteriori informazioni sull'articolazione, che vengono processate dal software del robot



Il chirurgo finalizza il posizionamento dell'impianto con aggiustamenti millimetrici e, con il supporto del braccio robotico, esegue la preparazione ossea



Il chirurgo posiziona l'impianto e verifica con il robot i risultati ottenuti



## Esperienza e competenza al servizio del paziente

Casa di Cura Piacenza è oggi la struttura di riferimento per **qualità, innovazione e tipologie di prestazioni** per tutto il territorio piacentino.

È una **struttura polispecialistica** privata accreditata con il SSN per le attività diagnostiche, **ambulatoriali** e di ricovero che ospita 6 sale operatorie e **moderne palestre di tipo riabilitativo**.

La clinica crede fortemente nell'innovazione della **chirurgia ortopedica robotica** e pone il **paziente sempre al centro** seguendolo in tutte le sue fasi: dal pre-ricovero al decorso post-operatorio che comprende un percorso riabilitativo tra i più attrezzati del territorio. È, inoltre, dotata di un **Centro Diagnostico** di riferimento nel quale poter effettuare la TC personalizzata, come previsto dal protocollo. In sala operatoria, gli specialisti e il team del Servizio di Anestesiologia mettono in atto tutte le terapie analgesiche per **ridurre al minimo il dolore post-operatorio**.

## La nostra equipe



Dottor  
Alberto Lameri



Dottor  
Ettore Tinelli



Dottor  
Stefano Bosini



Dottoressa  
Donatella Oddi

## Contatti

☎ 389.2625175 | Tel. 0523.751280

✉ [ufficio.privati@casadicura.pc.it](mailto:ufficio.privati@casadicura.pc.it)

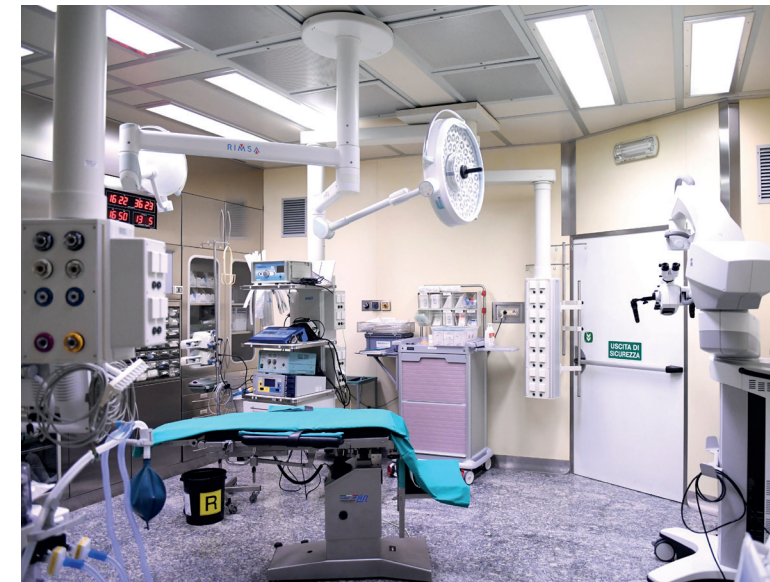
📍 Via Giacomo Morigi, 41 - 29121 Piacenza (PC)

# Chirurgia Ortopedica Robotica

PROTESI DI ANCA E GINOCCHIO  
CON TECNICA ROBOTICA MININVASIVA



casa di cura  
**Piacenza**  
S. Antonino



[www.casadicura.pc.it](http://www.casadicura.pc.it)

## PKA Protesi parziale di ginocchio



Intervento chirurgico che allevia l'artrosi in massimo 2 dei 3 compartimenti del ginocchio: viene sostituita da una protesi la sola regione lesionata, preservando l'osso e i tessuti sani.

La pka può essere di 3 tipi:



L'artroplastica monocompartimentale di ginocchio: si protesizza solo il comparto interessato del ginocchio mediale o laterale.



L'artroplastica femororotulea: si protesizzano la patella e la troclea che sono andate incontro a usura.



L'artroplastica bicompartimentale del ginocchio: si protesizzano due compartimenti del ginocchio, quello mediale e quello femoro-rotuleo.

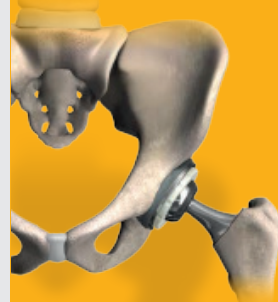
## TKA Protesi totale di ginocchio



Intervento chirurgico che allevia il dolore provocato dall'osteoartrosi a livello di tutto il ginocchio. Quando la degenerazione della cartilagine interessa tutta l'articolazione, è necessario ricorrere ad una protesi totale

## THA Protesi totale di anca

Intervento chirurgico che trova indicazione nelle patologie degenerative infiammatorie e non infiammatorie.



L'artrosi colpisce la cartilagine che riveste la testa del femore e la cavità acetabolare. Questa patologia genera dolore e provoca difficoltà nei movimenti rendendo necessaria una sostituzione con artroprotesi.

## I benefici dell'intervento robotico minivasivo



- Minor dolore
- Recupero più rapido della mobilità
- Intervento certificato e dimostrabile
- Ridotto rischio di infezioni
- Risparmio di tessuto osseo sano
- Intervento più sicuro e riproducibile
- Studio tc personalizzato
- Tempi di ricovero ridotti
- Minor sanguinamento

